

MICRO-TRACTEUR MT-300



CARACTÉRISTIQUES TECHNIQUES

MOTEUR

MODÈLE DE MOTEUR	KD195F diesel
TYPE DE MOTEUR	OHV, 4 temps, 1 cylindre, refroidi par air
PUISSANCE NOMINALE	7,9 kW / 3600 tr/min (10,7 CV)
CAPACITÉ RÉSERVOIR DE CARBURANT	5,5 L
CAPACITÉ HUILE MOTEUR	1,65 L
SYSTÈME DE DÉMARRAGE	Démarrage électrique avec batterie au plomb 36Ah

TRANSMISSION

TYPE DE TRANSMISSION	Axe et engrenages
CHANGEMENT DE VITESSES (BOÎTE AVANT)	4 / 1 / N / R / N / 2 / 3
CHANGEMENT DE VITESSES (BOÎTE ARRIÈRE)	2 / N / 4WD / 1
CAPACITÉ HUILE BOÎTE AVANT	4,8 L
CAPACITÉ HUILE BOÎTE ARRIÈRE	2,8 L

PERFORMANCES

VITESSE MAXIMALE AVANT	11,8 km/h
VITESSE MAXIMALE ARRIÈRE	2,9 km/h
SYSTÈME D'EMBRAYAGE	Disque de friction
SYSTÈME DIFFÉRENTIEL	NON

ROUES ET FREINS

ROUES AVANT	4.0-8 gomme
ROUES ARRIÈRE	5.0-12 gomme
PRISE DE FORCE (PTO)	Indépendante, type cannelé (Ø20x17x4-6)
SYSTÈME DE FREIN	Tambour
FREIN DE STATIONNEMENT	Commande manuelle

SYSTÈME HYDRAULIQUE

SYSTÈME DE LEVAGE	Système hydraulique mécanique
CAPACITÉ MAXIMALE DE LEVAGE	8 MPa
CAPACITÉ RÉSERVOIR D'HUILE HYDRAULIQUE	1,8 L

ACCESSOIRES INCLUS

ACCESSOIRE INCLUS	Fraise arrière
CHANGEMENT DE VITESSES CULTIVATEUR ARRIÈRE	Labour arrière (1 / 2) ? Labour avant (1 vitesse)
CAPACITÉ HUILE BOÎTE CULTIVATEUR	2,2 L
PROFONDEUR DE TRAVAIL	ø 150 mm
LARGEUR DE TRAVAIL	900 mm

SÉCURITÉ ET ÉQUIPEMENT

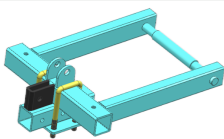
SYSTÈME DE SÉCURITÉ	Structure anti-retournement (ROPS) ? Ceinture de sécurité ? Rétroviseurs ? Haut-parleur
SYSTÈME D'ÉCLAIRAGE	Phare LED avant ? Clignotants gauche et droit

DIMENSIONS ET POIDS

DIMENSIONS DE LA MACHINE	2500 x 910 x 1680 mm
POIDS NET / BRUT DE LA MACHINE	308 kg / 341 kg
POIDS NET / BRUT DU CULTIVATEUR ARRIÈRE	78 kg / 95 kg

Accessoires en option

MODÈLE



Support pour accessoires (nécessaire pour les accessoires suivants)



Sillonneur



Entrée de pommes de terre



Sillonneur double



Charrue



Cultivateur réglable